

# Unidad 4


## Seguridad Social y Riesgos Laborales



IAEE, 4º ESO  
Francisco Flores  
[economiaflores@gmail.com](mailto:economiaflores@gmail.com)  
[www.economiaflores.com](http://www.economiaflores.com)



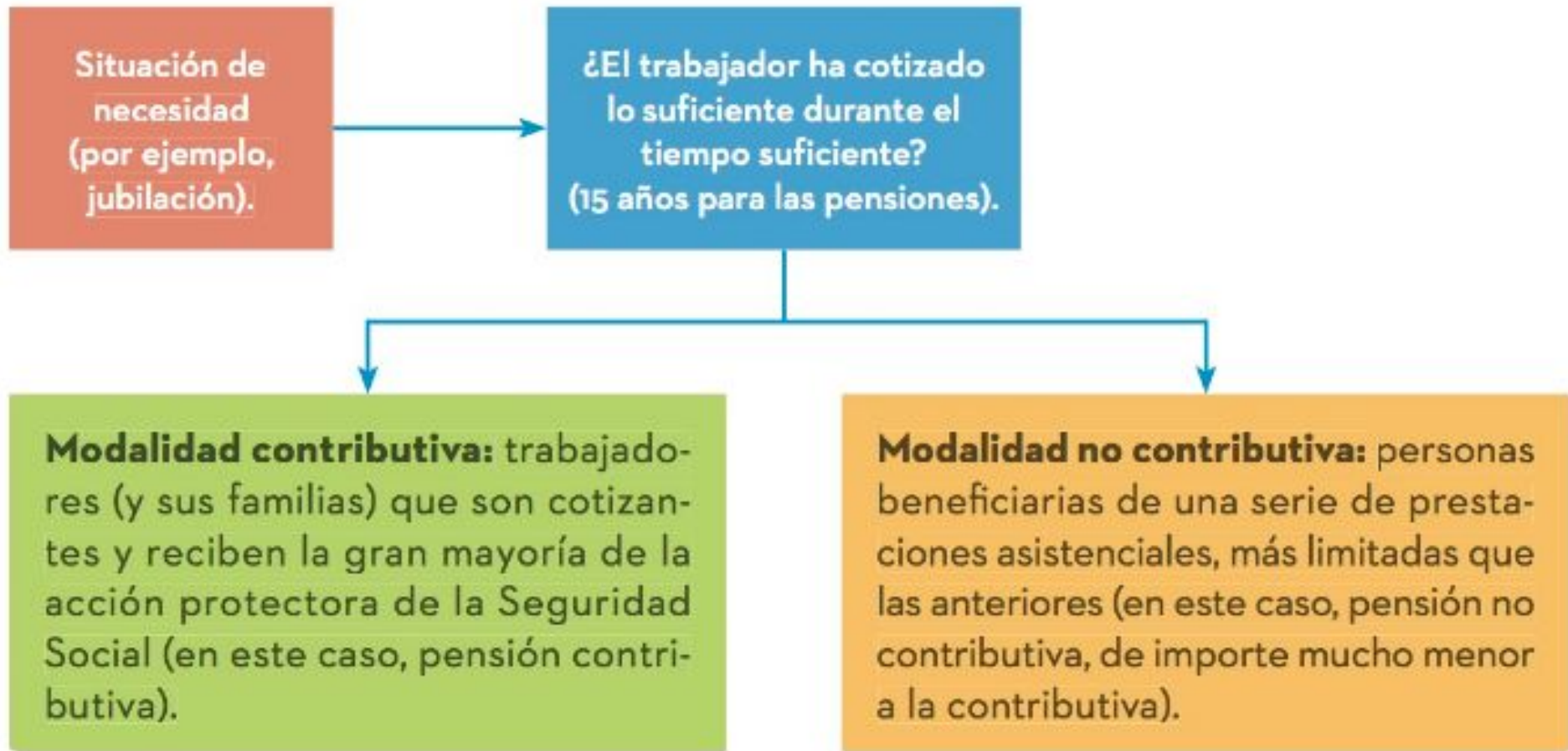
# INDICE

1. El sistema de la Seguridad Social
  2. La acción protectora de la Seguridad Social
  3. Obligaciones de empresas y trabajadores
  4. La salud laboral y los riesgos laborales
  5. Primeros auxilios
- 
- A faint, stylized watermark logo is centered in the background. It features a circular emblem with a central star-like shape and several curved lines extending outwards, resembling a gear or a stylized flower. The colors are light blue and green.

# 1. El sistema de seguridad social

La **Seguridad Social** es un sistema público cuya finalidad es asegurar a los ciudadanos una serie de prestaciones mínimas que los protejan en caso de necesidad, como puede ser ante una enfermedad, ante la situación de desempleo o ante la jubilación.





Fuente: Libro

# 1. El sistema de seguridad social

Regímenes:

- General: Por cuenta ajena.
- Especiales:
  - RETA
  - Empleados/as del Hogar
  - Seguro escolar



IMPORTANTE COMPLETAR CON LIBRO

# 2. La acción protectora

## CUADRO DE LA ACCIÓN PROTECTORA

### PRESTACIONES DIRECTAS

Asistencia sanitaria  
Prestación farmacéutica  
Servicios sociales

### PRESTACIONES ECONÓMICAS

#### Subsidios

Incapacidad temporal  
Riesgo durante el embarazo  
Riesgo durante la lactancia natural  
Cuidado de menores afectados por  
cáncer u otra enfermedad grave  
Temporal, en favor de familiares

#### Otras

Protección familiar  
Desempleo  
Auxilio por defunción  
Prestación temporal  
de viudedad

#### Pensiones

Jubilación  
Incapacidad permanente  
Por muerte y supervivencia  
Extraordinarias, por terrorismo

#### Indemnizaciones

Por lesiones permanentes  
Por incapacidad permanente  
parcial  
Por fallecimiento (AT y EP)

FUENTE: LIBRO

# 2. La acción protectora

## El desempleo

### **Prestación por desempleo** (nivel contributivo)

Si la persona está en **situación legal de desempleo**, afiliada a la Seguridad Social, en la edad laboral y ha cotizado en el Régimen General un mínimo de 360 días en los últimos seis años, tendrá derecho a esta prestación.

Su cuantía depende del importe de su cotización y su duración variará de cuatro meses a dos años, en función del tiempo que se haya estado trabajando anteriormente.

### **Subsidio de desempleo** (nivel asistencial)

Está destinado a personas desempleadas que, por diferentes motivos, no han podido volver a trabajar o acceder a la prestación contributiva de desempleo y que, además, tienen cargas familiares, sin que la renta familiar supere un mínimo establecido.

FUENTE: LIBRO

# 3. Obligaciones



FUENTE: LIBRO



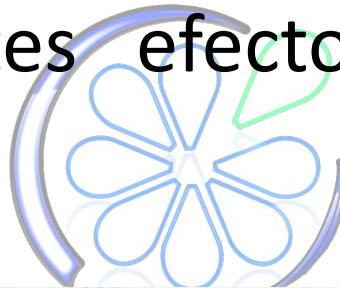
# 3. Obligaciones



FUENTE: LIBRO

# 4. Salud Laboral

Durante la actividad laboral ocurren una serie de procesos físicos y psicológicos que pueden provocar diferentes efectos negativos en el trabajador/a.



# 4. Salud Laboral

Dentro de los posibles efectos negativos distinguimos:

- **Accidente de trabajo:** un suceso puntual ha provocado un daño en el trabajador/a.

Ejemplo: Una caída en el trabajo.



# 4. Salud Laboral

## ¿Qué es un accidente de trabajo?

Lesión corporal que sufra un trabajador/a con ocasión o consecuencia del trabajo que ejecuta por cuenta ajena.

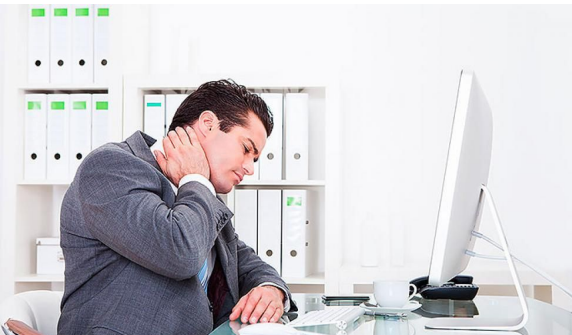


- Deben ocurrir en tiempo y lugar de trabajo.
- No debe haber imprudencia temeraria.
- Accidente in itinere: Accidente en el camino al trabajo.

# 4. Salud Laboral


- **Enfermedad profesional:** A consecuencia de la actividad laboral, tras un tiempo, aparece una enfermedad relacionada directamente con la misma.

Ejemplo: Cervicalgia por postura incorrecta



# 5. Primeros auxilios

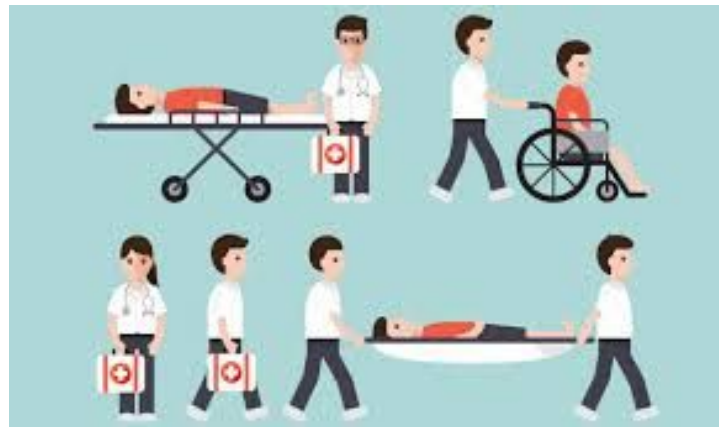
Los primeros auxilios son aquellas medidas que se adoptan inicialmente con un accidentado/a o enfermo/a repentino en el mismo lugar de los hechos hasta que se pueda obtener una asistencia médica profesional.



# 5. Primeros auxilios

Se quiere asegurar que la vida se mantenga, sin agravar la situación y asegurando el traslado.

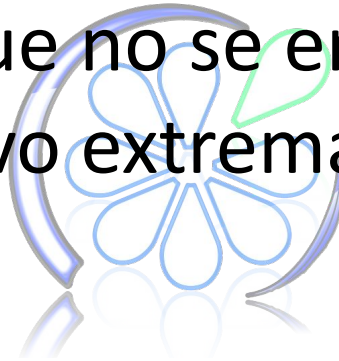
Hay que mantener la calma pero actuar con rapidez. Tranquilizar al accidentado animándole.



# 5. Primeros auxilios

## Importante:

- No dar de beber si perdió el conocimiento.
- Cubrirle para que no se enfríe.
- No moverlo salvo extrema necesidad.





# 5. Primeros auxilios

## La cadena de socorro

1. Proteger
2. Alertar
3. Socorrer



# 5. Primeros auxilios

Cuando se produzca un accidente en una empresa debe activarse el sistema PAS (Proteger, Avisar y Socorrer) o cadena de socorro, técnica de primeros auxilios en la que los trabajadores deben estar entrenados. Por lo tanto lo que hay que hacer es:

## Protege

1. Proteger

A la persona accidentada de un nuevo riesgo de accidente, asegurando la zona donde se encuentra.

PAS

2. Avisar

A los servicios sanitarios indicados en el Plan de Emergencia y Evacuación por el medio más rápido posible.

3. Socorrer

Al accidentado mediante las técnicas adecuadas de primeros auxilios.

## Socorre

# 5. Primeros auxilios

## Definiciones

**PCR:** Paro cardiorrespiratorio.

**RCP:** conjunto de maniobras encaminadas a suplir la función cardiaca.



# 5. Primeros auxilios

## Definiciones

### Reanimación Cardio Pulmonar (RCP)

1. Coloca a la persona boca arriba.
2. Arrodíllate junto al cuello y los hombros.
3. Coloca la palma de una mano en el centro del pecho. Coloca la otra mano sobre la anterior. Mantén los codos derechos y posiciona los hombros directamente arriba de las manos.

# 5. Primeros auxilios

## Definiciones

### Reanimación Cardio Pulmonar (RCP)

4. Usa el peso de la parte superior del cuerpo (no solo los brazos) para presionar (comprimir) el pecho con fuerza al menos 2 pulgadas (aproximadamente 5 cm), pero no más de 2,4 pulgadas (aproximadamente 6 cm).

Presiona con firmeza a un ritmo de 100 a 120 compresiones por minuto.

# 5. Primeros auxilios

## Definiciones

### Reanimación Cardio Pulmonar (RCP)

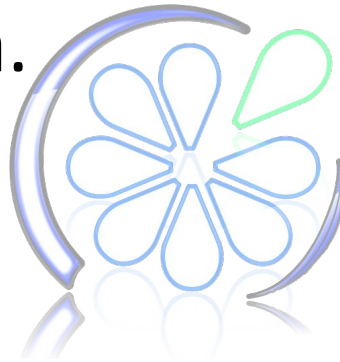
5. Si no estás capacitado en reanimación cardiopulmonar, continúa haciendo las compresiones en el pecho hasta que notes signos de movimiento o hasta que el personal médico de urgencia tome el control.

Si estás capacitado en reanimación cardiopulmonar, abre las vías respiratorias y proporciona respiración de rescate.

# 5. Primeros auxilios

## Definiciones

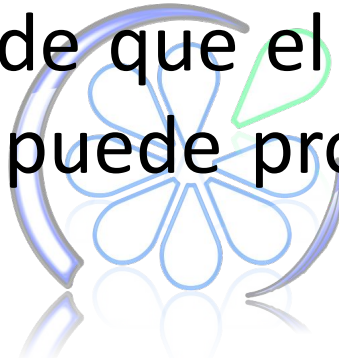
**Desfibrilador:** *\*\*diagnostica\*\** y trata la parada cardiorrespiratoria.



# 5. Primeros auxilios

## Definiciones

El **atragantamiento**, u obstrucción de las vías respiratorias, impide que el oxígeno llegue a los pulmones, lo que puede provocar la pérdida de la consciencia.





# 5. Primeros auxilios

## Definiciones

La norma general es que no se debe **mover a los accidentados**, pero en caso de que sea necesario para asegurar su supervivencia o la del socorrista, se puede proceder a movilizar al accidentado.



**Dudas**

# Fuentes

Libro McGrwHill.

Estatuto de los Trabajadores.

Servicio Estatal Público Empleo

**Dudas**

# HISTORIA EMPRENDEDORES/AS



# HISTORIA EMPRENDEDORES/AS

## Fulgencio Meseguer



# HISTORIA EMPRENDEDORES/AS



# HISTORIA EMPRENDEDORES/AS










# HISTORIA EMPRENDEDORES/AS

Preguntas:

1. ¿De dónde surgió su negocio?
  2. ¿Qué problemas tuvo cuando empezó con el mismo?
  3. ¿Cuál es su estrategia empresarial??
  4. ¿Cómo mejorarías su empresa?
- 
- A watermark logo of a citrus slice, possibly an orange or grapefruit, is centered on the page. It features a blue outline of the slice with a green stem and a small green leaf. The slice is cut into several segments, and the entire logo has a subtle shadow effect.