



Unidad 2

El Entorno



Cultura Emprendedora y Empresarial

1.º Bachillerato

Francisco Flores

economiaflores@gmail.com

www.franciscojflores.com

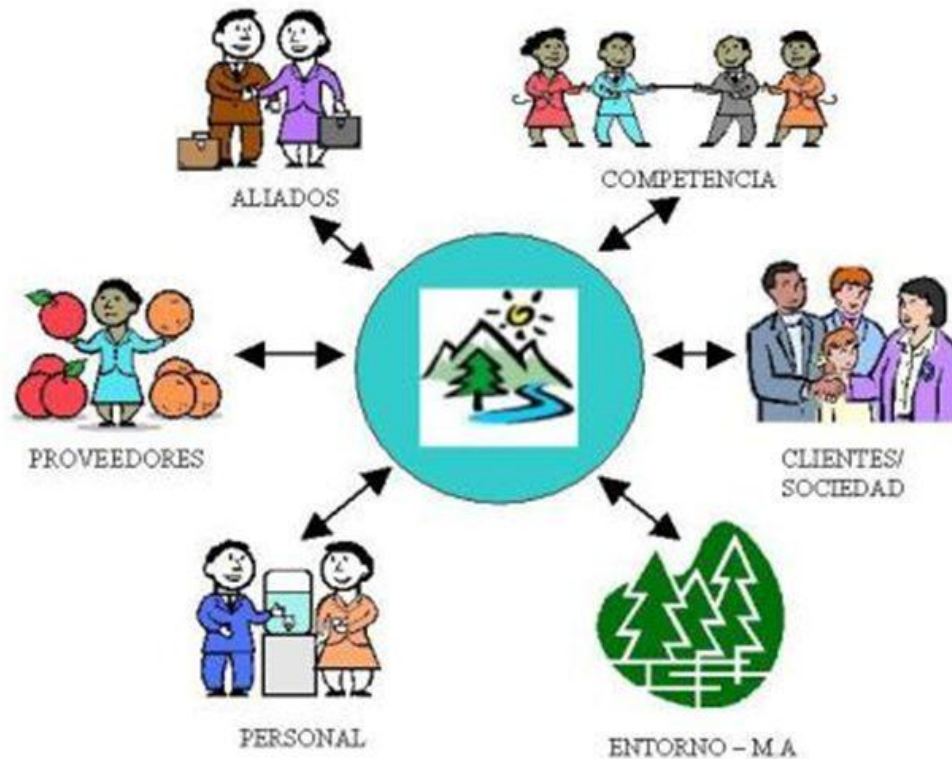
INDICE

1. La empresa y el entorno
2. Estrategia empresarial
3. Análisis estratégicos
 1. DAFO
 2. PESTEL
 3. PORTER
4. La ubicación, el 70% de tu empresa
5. Segundo paso: ¿Dónde?



1. La empresa y el entorno

El Entorno de la Empresa



1. La empresa y el entorno

Empresa → Organización → Objetivo



1. La empresa y el entorno

Entorno:

El entorno general: Afecta a todas las empresas en general.

Hay muchos aspectos que influyen en él, como los culturales, tecnológicos, políticos, legales, demográficos, sociológicos, económicos, etc. Por ejemplo, el entorno de un país subdesarrollado ofrece más dificultades para la actividad económica que el de un país avanzado, si nos referimos a la infraestructura, al capital humano, a los servicios financieros, etc.



1. La empresa y el entorno

Entorno:

El entorno específico:

Afecta de una manera concreta a cada empresa.

Varía según el tipo de empresa. Por ejemplo, en una empresa industrial pueden influir aspectos como los proveedores, los clientes, la competencia, el control del Gobierno sobre el sector, las relaciones con los sindicatos, etc.

1. La empresa y el entorno

Entorno general y específico

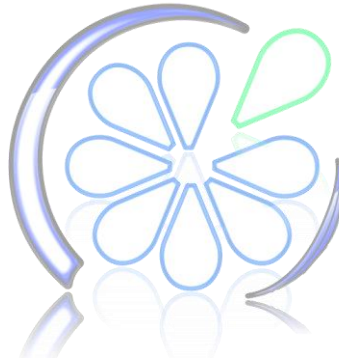


1. La empresa y el entorno

Actividad

Explica el entorno general y específico de estas empresas:

- Zara
- Tienda Golazo
- Tienda Abrines
- Bar del Instituto



1. La empresa y el entorno

Factores del entorno

Entorno general	1. Factores económicos	Entorno específico	1. Proveedores
	2. Factores sociológicos		2. Intermediarios o distribuidores
	3. Factores políticos-legales		3. Clientes o consumidores
	4. Entorno tecnológico		4. Competidores
	5. Entorno ecológico o medioambiental		5. Intermediarios financieros
			6. Mercado de trabajo

2. Estrategia Empresarial

Estrategia: serie de acciones planificadas, encaminadas hacia un objetivo.



2. Estrategia Empresarial

Estrategia



2. Estrategia Empresarial

Estrategia

Ejemplos: qué sector elegir, qué tamaño tener, qué productos vender, cómo planificar el crecimiento a largo plazo.

Ejemplos: qué precios, qué ofertas hacer, qué líneas de negocio potenciar, qué fuentes de financiación, qué estrategia de marketing.

Ejemplos: cómo ahorrar en material, cómo simplificar un proceso de producción, cómo obtener un crédito.

Estrategias corporativas

Estrategias de negocio

Estrategias operativas



2. Estrategia Empresarial

2.1 La Creación de valor y la ventaja competitiva

Creación de valor: generación de valor añadido que pueda servir como elemento crucial para alcanzar el éxito en la asunción de una estrategia competitiva.

Ventaja competitiva: conjunto de características internas que la empresa tiene que desarrollar para obtener y reforzar una posición superior respecto a las empresas competidoras.

3. Análisis estratégico

3.1 DAFO

- El análisis DAFO es un método que ayuda a analizar los factores que pueden condicionar a la empresa.
- Por un lado tenemos las fortalezas y debilidades, que surgen de la evaluación interna de la empresa; y por otro las oportunidades y amenazas, que proceden del análisis del entorno, ya sea en el momento actual o las que pueden venir en un futuro.



3. Análisis estratégico

Factores internos	Fortalezas	Debilidades
	Recursos humanos capacitados	Recursos humanos desmotivados y sin formación
	Objetivos claros	Objetivos poco claros
	Tecnología de última generación	Recursos económicos insuficientes
	Disponibilidad de medios económicos	Tecnología obsoleta
Factores externos	Oportunidades	Amenazas
	Aumento demográfico	Aparición de nuevos competidores
	Mercado en crecimiento	Aparición de productos sustitutivos
	Posibilidades de exportar	Aumento de los tipos de interés bancarios
	Aparición de nuevas tecnologías	Mercado en crisis

3. Análisis estratégico

8. Análisis mediante el modelo DAFO

Debilidades

Debilidades:

- Demanda inestable
- Dificultad de financiación
- Fuertes costes de mantenimiento
- Poco margen de negociación en el precio.

Amenazas

Amenazas:

- Competencia muy fuerte
- Bata por capital extranjero en provincia
- Nuevos mercados asiáticos
- Delimitación territorial con municipios

Fortalezas

Fortalezas:

- Cualificación de la mano de obra
- I+D+i
- Conocimiento tecnológico
- Fuertes barreras de entrada
- Precios altos y diferenciados

Oportunidades

Oportunidades:

- Aprovechamiento de nuevas tecnologías
- Municipios en crecimiento



3. Análisis estratégico

Debilidades

- Demanda inestable.
- Dificultades de financiación.
- Fuertes costes de almacenamiento.
- Poco margen de negociación en los precios.

Amenazas

- Competencia muy fuerte.
- Renta per cápita disminuida en provincia.
- Nuevas marcas asiáticas.
- Determinados territorios con monopolio.

Fortalezas

- Cualificación de la mano de obra
- I + D + i
- Centros tecnológicos
- Fuertes barreras de entrada
- Principales ubicaciones explotadas

Oportunidades

- Aprovechamiento de nuevas tecnologías
- Municipios sin concesionarios



3. Análisis estratégico

Ejemplo oportunidades sector en Cádiz



3. Análisis estratégico

Realiza un DAFO sobre ti mismo/a.

3. Análisis estratégico

3.2 PESTEL

Es un análisis del entorno general de la empresa. Se analizan sus factores externos. Partes:

1. Factores políticos
2. Factores económicos
3. Factores sociológicos
4. Factores tecnológicos
5. Factores ecológicos
6. Factores legales

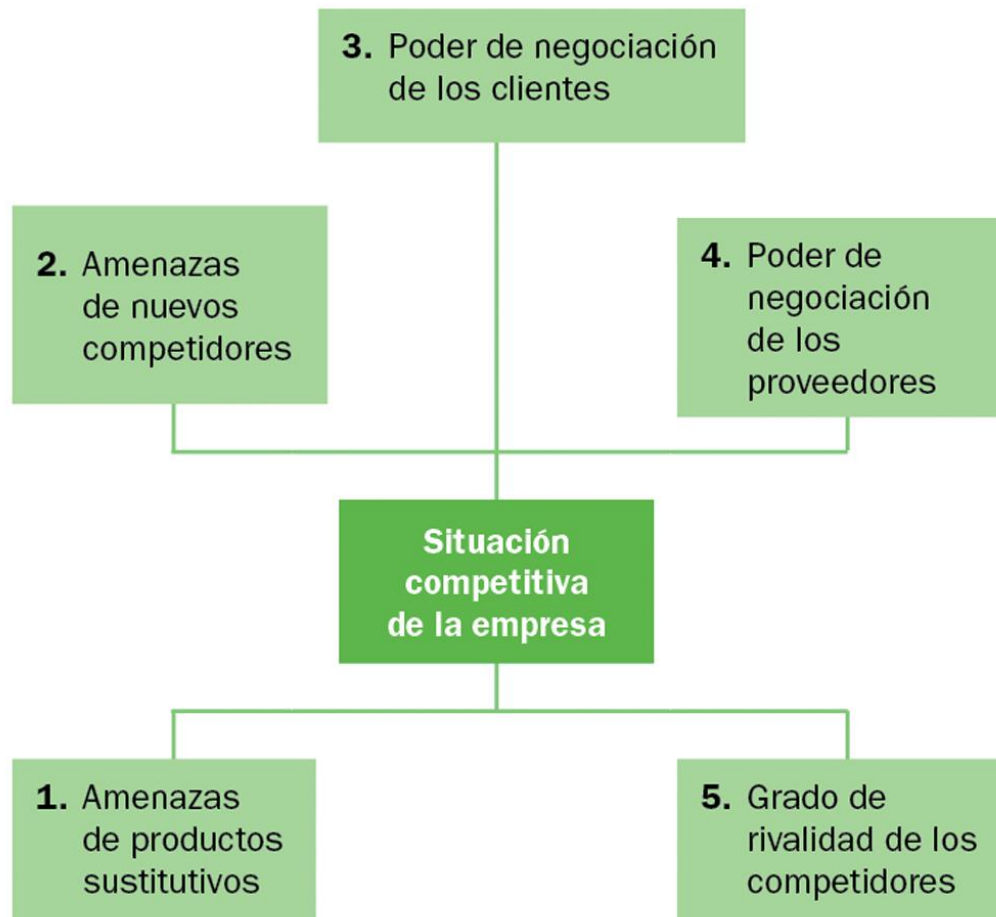


3. Análisis estratégico

Realiza un análisis PESTEL de la empresa “Amazon”.

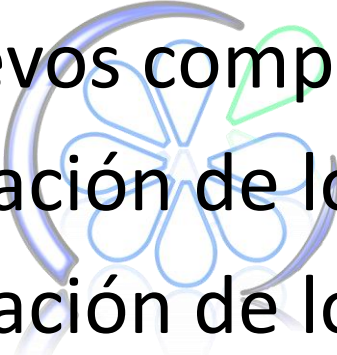
3. Análisis estratégico

3.3 Análisis de las 5 fuerzas de Porter



3. Análisis estratégico

3.3 Análisis de las 5 fuerzas de Porter

1. Amenaza de productos sustitutivos
 2. Amenaza de nuevos competidores
 3. Poder de negociación de los clientes
 4. Poder de negociación de los proveedores
 5. Grado de rivalidad
- 

3. Análisis estratégico

Análisis PORTER

EOI

Rivalidad de la competencia

- Institutos de idiomas locales o extranjeros



Amenaza de nuevos competidores

- Amenaza mediana



Poder de negociación de los consumidores

- Conocer las preferencias de los usuarios



Amenaza de sustitutos

- No se vislumbran amenazas de este tipo.



Poder de negociación de los proveedores

- Motivación y formación del profesorado para el cambio de paradigma de aprendizaje
- Contemplar en futuros procesos de selección la competencia digital del profesorado.

3. Análisis estratégico

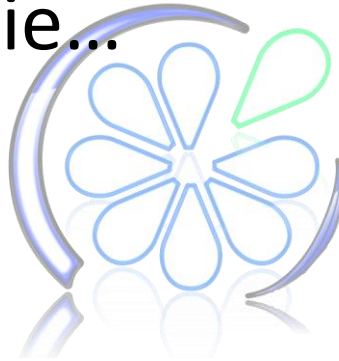
Actividad

Realiza un análisis de las 5 fuerzas de Porter del Circuito de Jerez.



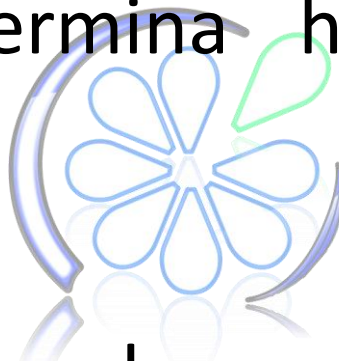
4. La ubicación, tu 70%

La ubicación es una variable clave a la hora de crear una empresa. Si la eliges incorrectamente empiezas con mal pie...



4. La ubicación, tu 70%

También hay ocasiones donde la ubicación es elegida de manera correcta, pero que un cambio en el entorno termina haciendo al barco naufragar...



Veamos algunos ejemplos

4. La ubicación, tu 70%





4. La ubicación, tu 70%



4. La ubicación, tu 70%



4. La ubicación, tu 70%



4. La ubicación, tu 70%



4. La ubicación, tu 70%

Investiga que pudo fallar en las siguientes empresas:

1. McDonald Jerez (Calle Larga)
2. Viviendas en Puerto Sherry (Pto de Sta María)
3. Estación de Mercancías de Jerez
4. Speed Festival (Jerez)
5. Disney Land Sevilla

Solución actividad

5. Segundo paso: ¿Dónde?

Analizar → Crear → Organizar



Actividad 2

Creación de idea emprendedora

A partir de los contenidos vistos en esta unidad tienes que crear una idea emprendedora, observando tu entorno y buscando una necesidad no satisfecha.



Actividad 2

Selección de la ubicación

A partir de la empresa creada en la unidad 1, busca y selecciona el lugar ideal para su ubicación. A continuación deberás realizar diferentes análisis estratégicos.



Actividad 2

Ubicación de tu idea emprendedora

1. Especifica un lugar (calle, número y población) donde situarías tu empresa. Explica las ventajas y desventajas de dicha ubicación.
2. Realiza un análisis PESTEL del lugar elegido
3. Realiza un análisis de las 5 fuerzas de Porter
4. Realiza un análisis DAFO de tu empresa

Requisitos

- Realizado a ordenador y en archivo PDF.
- Extensión mínima: 2 carillas, extensión máxima 6 carillas.
- Fuente de letra: Arial, Tamaño: 12, Interlineado Sencillo.
- Las páginas deberán ir numeradas.
- Trabajos copiados contarán como no presentados.
- Deberá enviarse a economiaflores@gmail.com antes de las 23:59 del día determinado. Trabajos enviados fuera de fecha llevarán la calificación de no presentado.
- El archivo deberá llevar el nombre “Unidad_Apellidosdelalumn@” por ejemplo si el alumno se llama Ricardo Ortega Pérez y va a entregar su trabajo de la unidad 2, el nombre del archivo debe ser “2_OrtegaPerez”

El alumno o alumna que no supere el 50% de la nota de algún trabajo o presente plagio deberá realizar una prueba de recuperación sobre la unidad didáctica al final del trimestre.